

Plan de mobilité du Business Park de Terre-Bonne

Contexte

Le Guichet mobile a entrepris d'évaluer les modes de déplacement utilisés par les collaborateurs du Business Park de Terre Bonne. Ceci afin de mieux connaître la situation des collaborateurs et leurs besoins. Ce document est une synthèse des résultats de l'enquête mobilité réalisée en 2016.

Objectifs

- Connaître les déplacements, lieux de domicile des collaborateurs et leurs attentes ;
- Identifier les mesures répondant au mieux aux besoins exprimés ;
- Evaluer les potentiels d'amélioration ;
- Garantir une bonne accessibilité au site à long terme.

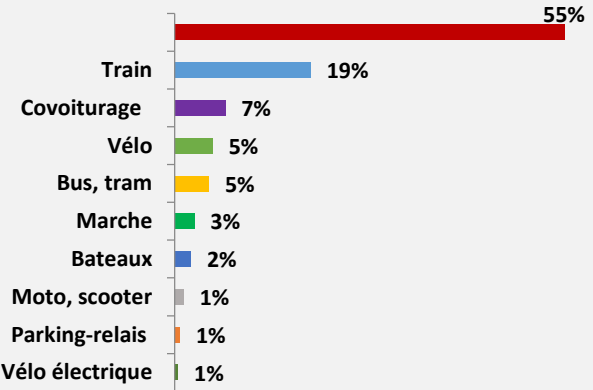
Participation

Total site : ~ 1'200 coll.
 Nombre d'entreprises : 23
 Taux de participation : 33% - 392 coll.

Collaborateurs

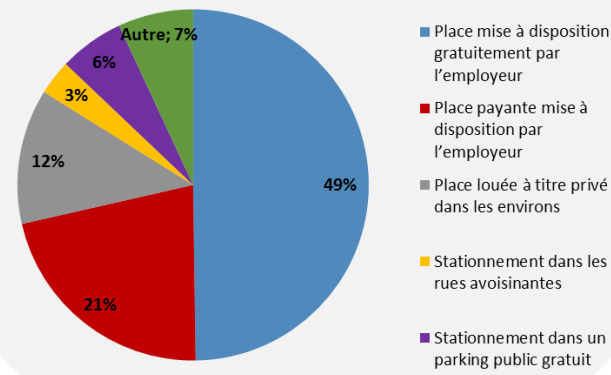
90% de CDI et 81% de temps plein, 96% ont des horaires de bureau (arrivée entre 7h et 9h le matin et départ entre 16h30 et 18h30 le soir).

Part modale des collaborateurs



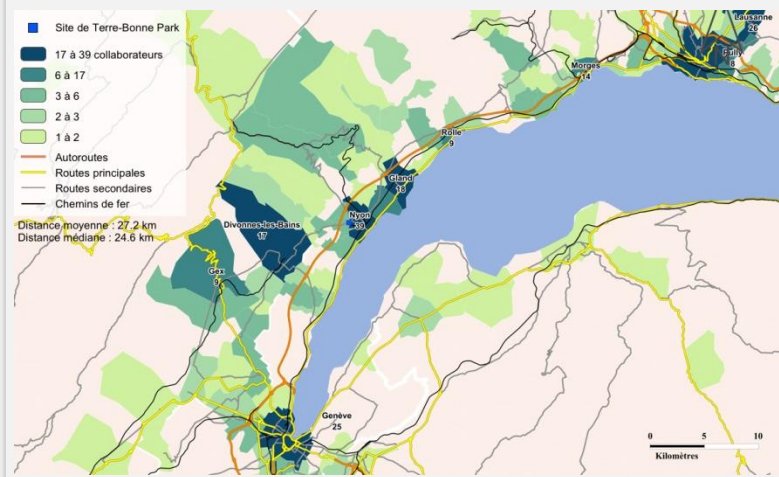
55% voiture individuelle, 27% en transports publics, 7% en covoiturage, 9% en mobilité douce.

Situation sur stationnement à Terre Bonne

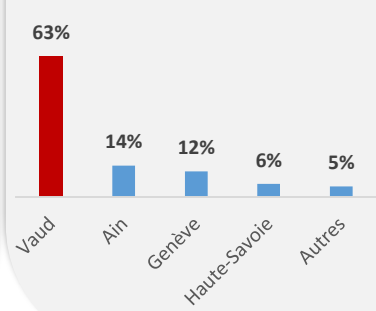


Lieux de résidence

79% des collaborateurs vivent en Suisse et 21% en France. La majorité habitent le Canton de Vaud (64%) puis vient l'Ain (14%) et le canton de Genève (12%). 28% des collaborateurs sont localisés dans 4 villes : Nyon, Lausanne, Genève et Gland.



Cantons et Départements

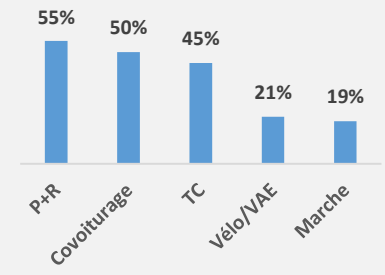


Communes et localités

Commune	Coll.	% de coll.
Nyon	39	10%
Lausanne	26	7%
Genève	25	6%
Gland	18	5%
Autres	281	72%
Total	389	100%

Disposition

Disposition aux alternatives



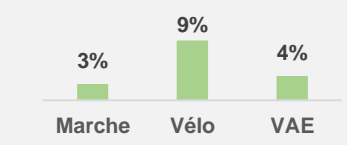
% de répondants disposés à utiliser une alternative à la voiture individuelle

Potentiel de report modal

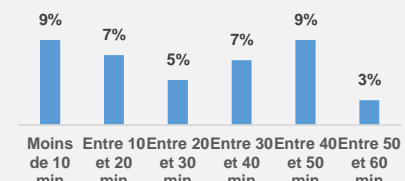
Covoiturage

30% des collaborateurs se trouvent sur des axes de covoiturage.

Mobilité douce en 15 min*



Transports publics en min*



33% ont un temps de trajet en transport en commun concurrentiel par rapport à la voiture.